



Požiadavky

Minimálne hardwarové požiadavky na PC

- Pentium 400 MHz, 128 MB RAM
- 42 MB voľného miesta na disku
 - Cvičné dáta 7,6 MB
 - MS Java 11 MB
 - EduExplorer 19,6 MB
 - Flash Player 3,7 MB)
- Grafické rozlíšenie 800×600, High color 16 bit
- CD-ROM mechanika
- Zvuková karta a reproduktory pre zvukový sprievod kurzov

Softwarové požiadavky

- Operačný systém Windows 2000, XP alebo NT 4.0
- Internet Explorer 6.0, a vyššie
- **Java** – systém upozorní používateľa, ak nemá nainštalovanú a ponúkne na stiahnutie.
- **Adobe Flash Player** – na stiahnutie tu
- **LANGMaster EduExplorer** – systém upozorní používateľa, ak nemá nainštalovaný, pri prvom spustení kurzu a ponúkne na stiahnutie. Po inštalácii je potrebné reštartovať počítač.

Pre inštaláciu sú potrebné práva Administrator alebo Power user. Ak nemáte tieto užívateľské práva, kontaktujte svojho IT dministrátora so žiadosťou o inštaláciu.

Pre pohodlné prezeranie kurzu, budete potrebovať pripojenie do internetu s rýchlosťou 128 kbs a viac.

Úvod

Tento manuál popisuje prácu s online eLearningovým kurzom Európsky vodičák na počítač na stránke vzdelávacieho portálu www.govedu.sk. Kurz poskytuje teoretickú aj praktickú prípravu na skúšky pre získanie certifikátu ECDL (European Computer Driving License). Zaoberá sa tematikou informačných technológií, operačných systémov, vysvetľuje prácu s textovým editorom, tabuľkový procesor, databázový systém, prácu s internetom a elektronickou poštou.

Kurz obsahuje prezentácie s výukovým materiálom, praktické cvičenia a testy. Zaznamenáva vaše výsledky a postup kurzom.

Tento nástroj vám umožní študovať z akéhokoľvek internetového pripojenia, vlastným tempom a v čase, ktorý si pre štúdium sami nájdete. Ku každej stránke sa môžete vrátiť, alebo prejsť celý kurz opakovane.



Práca s výukovým prostredím

V internetovom prehliadači Internet Explorer zadajte adresu www.govedu.sk. Po kliknutí na odkaz Štúdium online (Obr. 1) sa zobrazí stránka výukového prostredia (Obr. 2).

obr. 1 Vstup do výukového prostredia



obr. 2

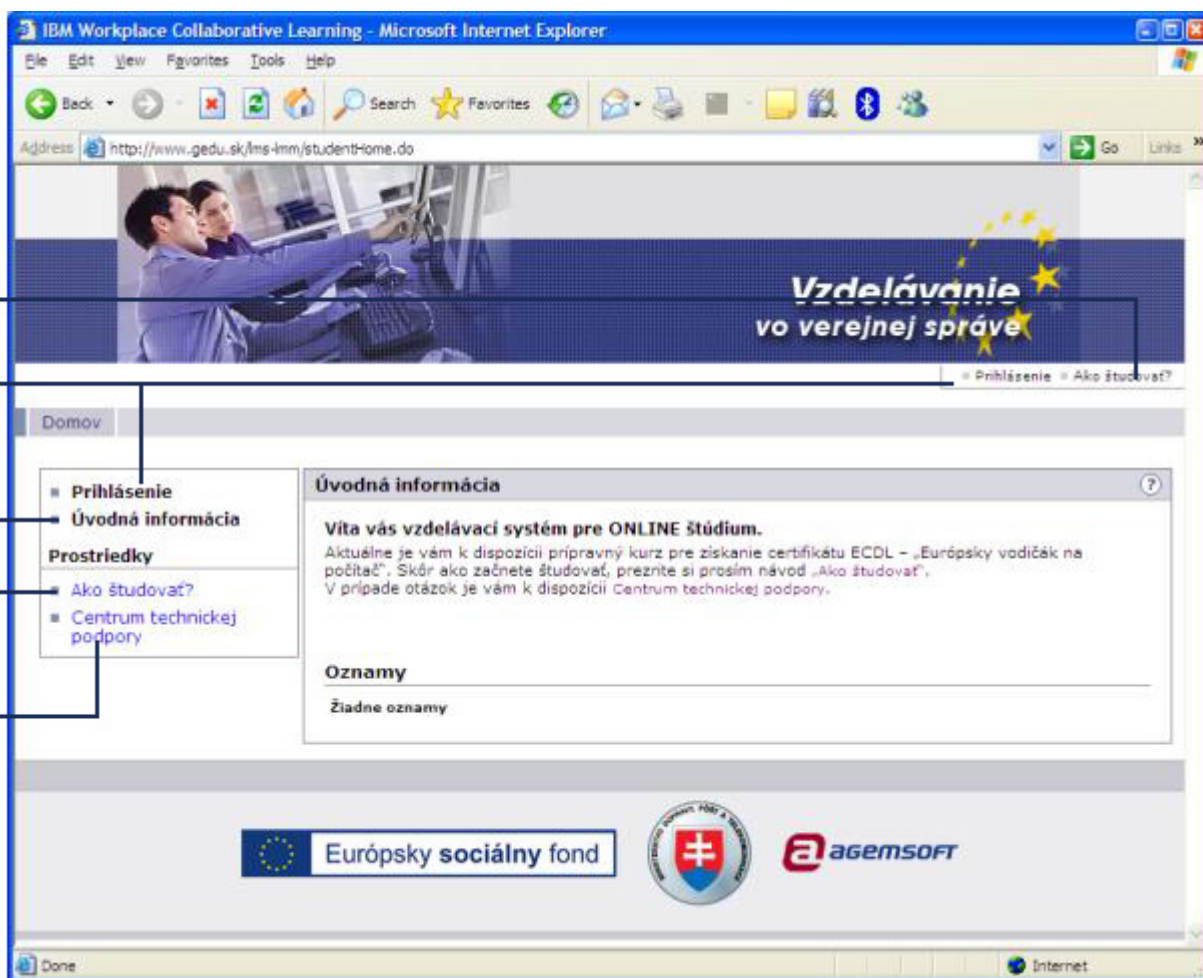
Manuál k štúdiu

Prihlásiť sa do online systému

Zobraziť úvodnú informáciu o aplikácii

Manuál k štúdiu

Kontakt na centrum podpory



Stránka obsahuje niekoľko odkazov:

Úvodná informácia – zobrazí sa stránka projektu vzdelávania vo verejnej správe

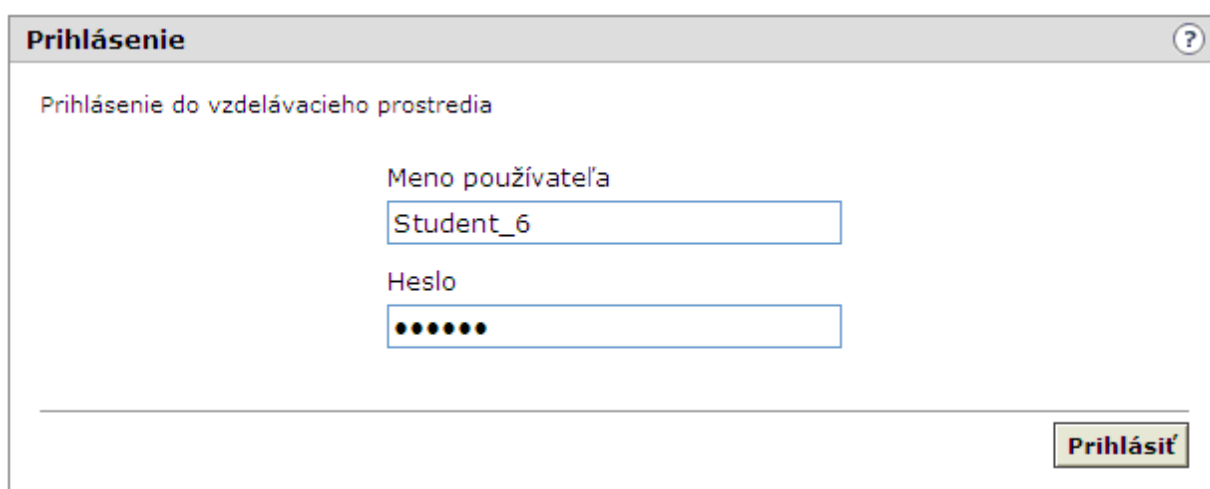
Ako študovať — budete presmerovaný na tento manuál, ktorý vám pomôže pri práci s kurzom.

Centrum technickej podpory – zobrazí sa stránka s kontaktnými informáciami na centrum technickej podpory

Prihlásenie sa do online systému

Pre prihlásenie sa do online systému výuky použite odkaz Prihlásenie (Obr. 2). Následne sa otvorí okno s poľom na zadanie vášho užívateľského mena a poľom na zadanie vášho hesla (Obr. 3). Tieto údaje vám boli zaslané e-mailom.

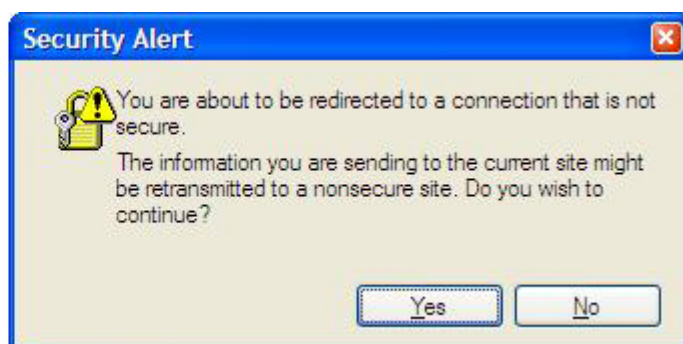
obr. 3



The screenshot shows a web browser window titled "Prihlásenie" (Login). The main heading is "Prihlásenie do vzdelávacieho prostredia" (Login to the learning environment). There are two input fields: "Meno používateľa" (Username) with the text "Student_6" and "Heslo" (Password) with masked characters. A "Prihlásiť" (Login) button is located at the bottom right.

Po zadaní prihlasovacích údajov kliknite na „**Prihlásiť**“. Zobrazí sa okno s informáciou o presmerovaní (Obr. 4).

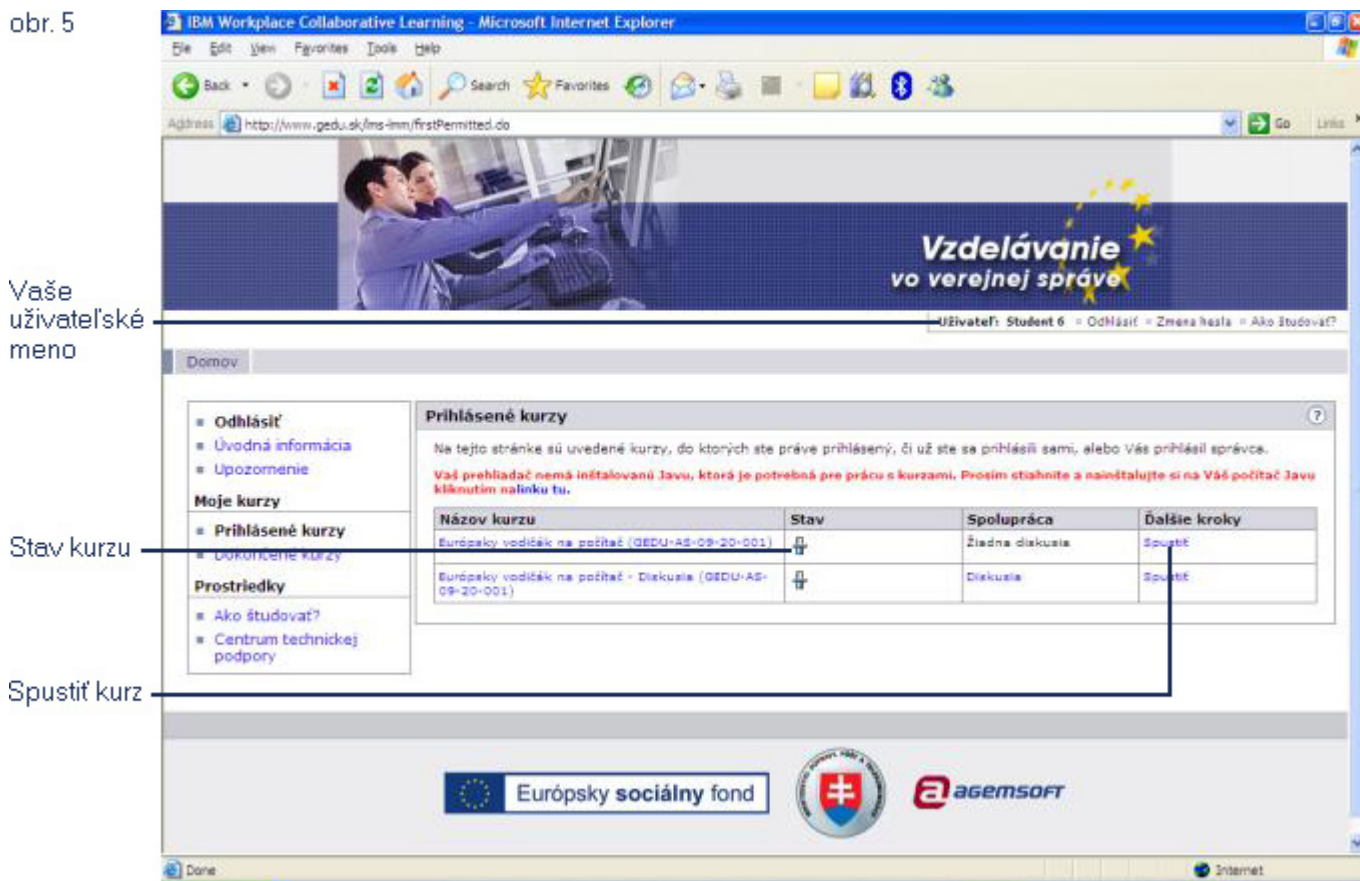
obr. 4



Kliknite na **Yes**. Zobrazí sa hlavná stránka výuky. Systém skontroluje, či ste zadali správne meno a heslo. Ak je všetko v poriadku a vaše užívateľské meno sa zobrazí v pravom hornom menu (Obr. 5), ste prihlásený do online systému výuky.

Spustenie kurzu

obr. 5



Kliknite na odkaz Prihlásené kurzy, alebo Domov. Zobrazia sa všetky kurzy do ktorých ste prihlásení.

V políčku stav sa zobrazuje ikona zodpovedajúca aktuálnemu stavu. Tieto ikony sú použité v celom priebehu kurzu:

- daný modul, kapitola, alebo kurz nezačatý
- daný modul, kapitola, alebo kurz nedokončený
- daný modul, kapitola, alebo kurz ukončený s požadovaným minimálnym skóre nad 75 %.
- daný modul, kapitola alebo kurz ukončený, ale nespĺnili ste požadované minimálne skóre 75 %.

Kurz spustíte pomocou odkazu Spustiť.



obr. 6

Rozbalenie a zbalenie osnovy

Kliknutím na znamienko + pred názvom jednotlivých modulov, sa zobrazia všetky kapitoly v danom module

Ikona stavu kurzu

Zobrazí sa zostava s vaším stavom v tomto kurze

Užívateľ: Student 4 - Návrat do aplikácie Learning

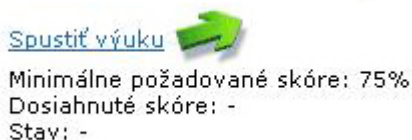
Po spustení kurzu sa zobrazí okno (Obr. 6), ktoré je rozdelené na dve hlavné časti. Vľavo sa nachádza navigačný panel. Ten obsahuje osnovu kurzu. Po kliknutí na znamienko + pred názvom kurzu (Európsky vodičák na počítač) sa rozbalí osnova s názvami jednotlivých modulov. Kliknutím na znamienko + pred názvom modulu sa zobrazia jednotlivé kapitoly daného modulu. Pravá časť obsahuje okno aktivity. V osnove kurzu si vyberte modul a kapitolu, ktorý chcete študovať. Po kliknutí na konkrétny názov kapitoly sa v okne aktivity zobrazí ponuka spustenia výuky a nápovede.

obr. 7



Kliknutím na odkaz **Nápoveda k používaniu kurzu** (Obr. 7) vyvoláte okno s vysvetlenými ovládacími prvkami kurzu.

obr. 8



Kliknite na odkaz **Spustiť výuku** (Obr. 8) so zelenou šípkou. Ak budete mať kapitolu sčasti už preštudovanú, dostanete možnosť **Pokračovať vo výuke**, alebo **Spustiť výuku od začiatku**.

Otvorí sa nové interaktívne okno, v ktorom sa bude zobrazovať výklad, testy a zadania pre cvičenia.

Ak nemáte nainštalovaný prehliadač EduExplorer, objaví sa v pravej časti okna upozornenie. Je potrebné tento program doinštalovať, alebo požiadať administrátora o pomoc.



Štúdium

obr. 9

Návrat na úvodnú obrazovku



Po kliknutí na odkaz **Spustiť výuku** sa v novom okne zobrazí úvodná stránka kurzu (Obr. 9). Sem sa môžete kedykoľvek v priebehu výuky vrátiť kliknutím na ikonu **Úvodná obrazovka** v hornom menu, alebo klávesovou skratkou **ALT+Home**. Pokračujte ďalej kliknutím na zelenú šípku **Spustiť**.

obr. 10

Späť

Alt + ←

Vpred

Alt + →

Číslo
obrázku

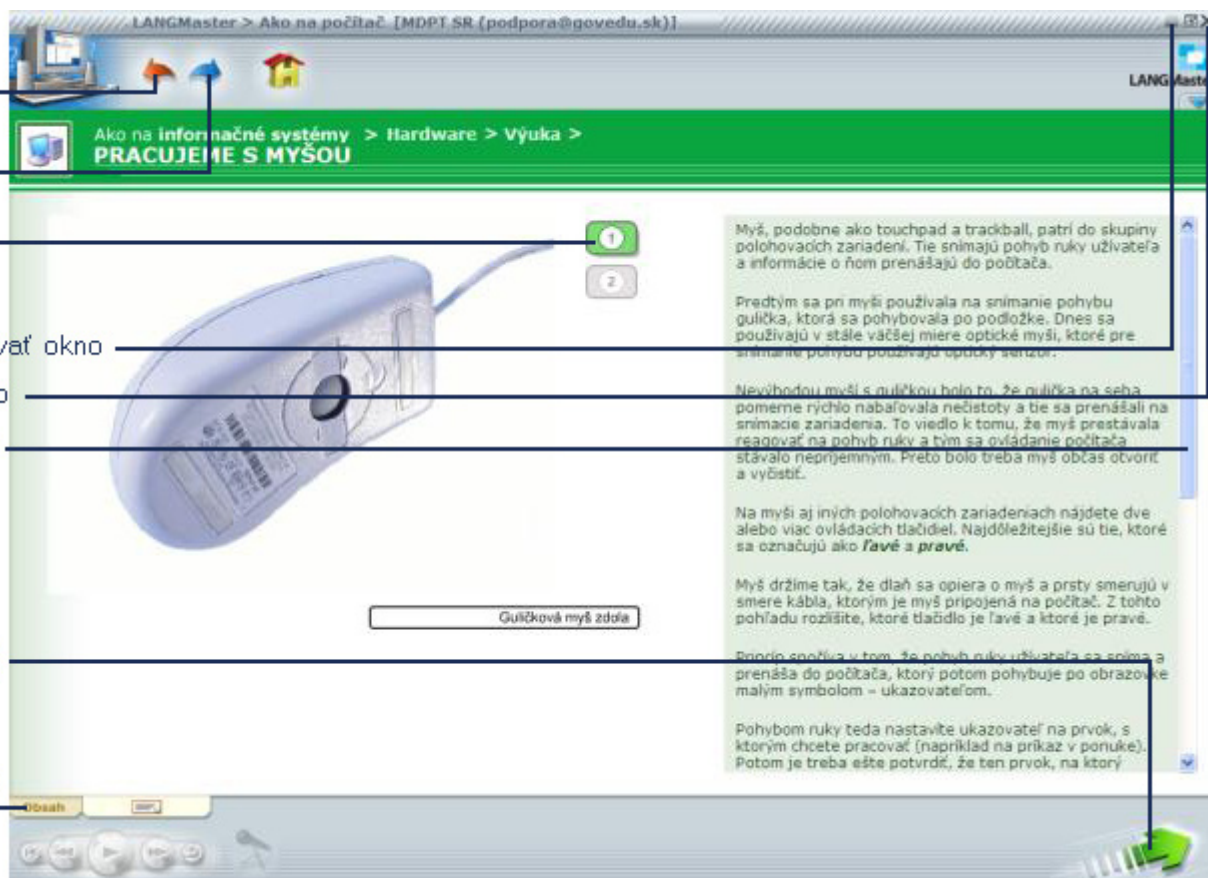
Maximalizovať okno

Zavrieť okno

Posuv textu

Pokračovať
Ctrl+Enter

Zobrazenie
obsahu



Stránky prechádzajte podľa vopred zoradených kapitol výukového plánu. Ak kapitola obsahuje viac obrázkov, zobrazíte ich kliknutím na číslo v rámečku. (Obr. 10). Po preštudovaní textu a všetkých obrázkov v danej kapitole stačí používať **zelenú šípku Pokračovať** (CTRL+ Enter) v pravom dolnom rohu obrazovky. Po každom kliknutí vás program posunie na ďalšiu stránku. Ak chcete dokončiť kapitolu, musíte si prezrieť a ukončiť všetky aktivity v danom kurze vrátane testov a cvičení.

Pre lepšiu orientáciu je dobré zobraziť si obsah. Kliknutím na záložku Obsah, ktorá sa nachádza v ľavom dolnom rohu sa zobrazí podrobná štruktúra kurzu. Zelená ikona vedľa nadpisu v obsahu znamená kapitola preštudovaná, biela ikona znamená kapitola ešte nepreštudovaná. (Obr. 11)

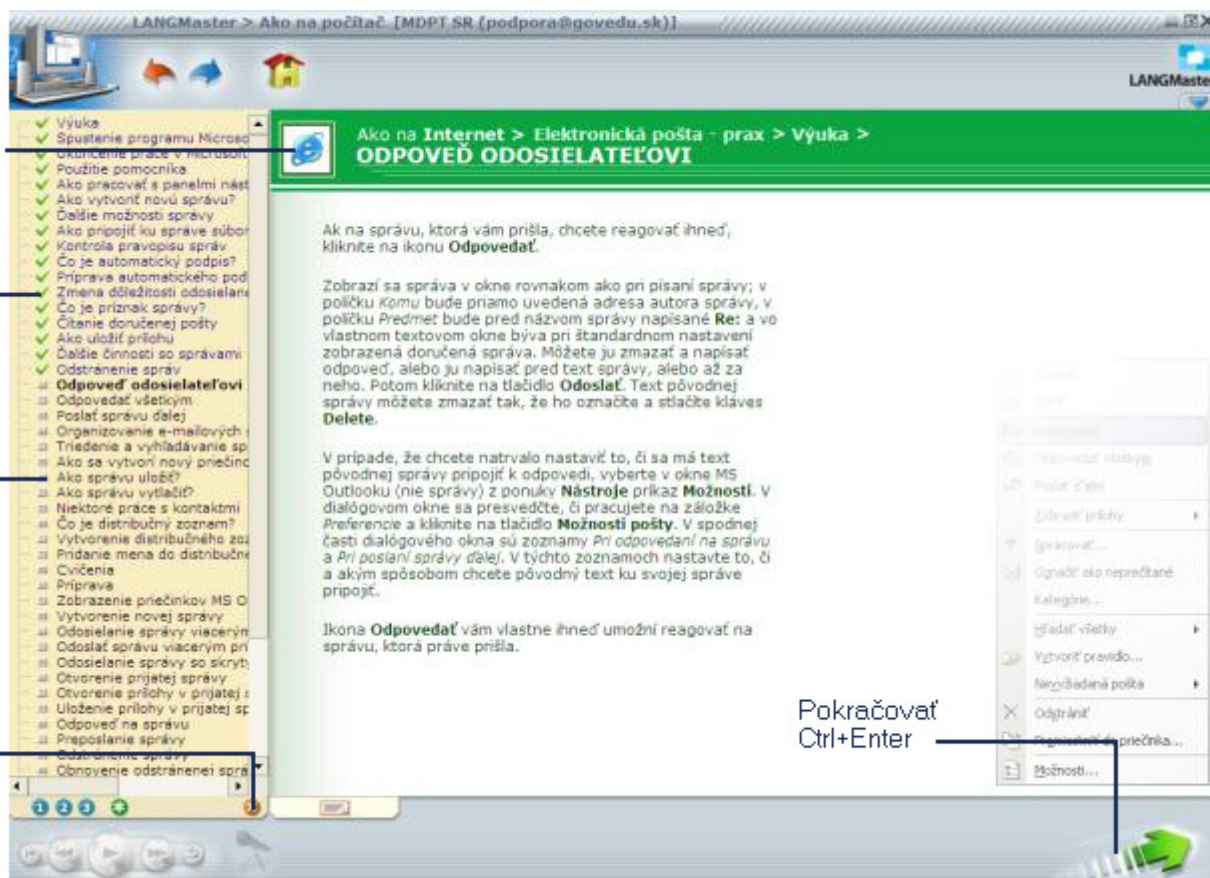
obr.11,

Logo -
prechod na
začiatok
modulu

Kapitola
preštudo-
vaná

Kapitola
nepreštudo-
vaná

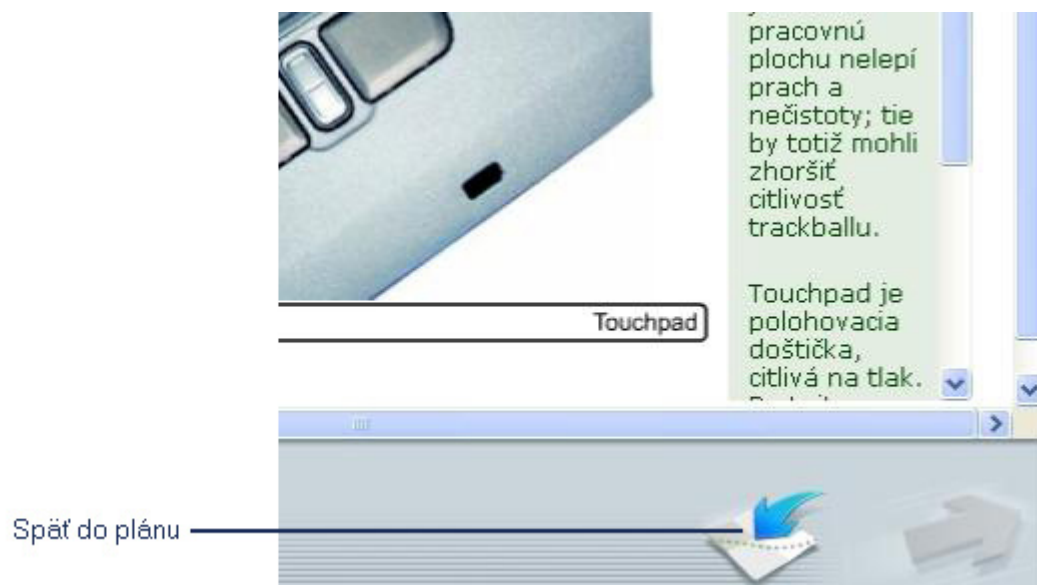
Vypnúť
obsah



Zobrazenie obsahu môžeme vypnúť červeným X.

Každý modul má svoje logo. Po kliknutí na ikonu loga sa vrátime na začiatok modulu.

obr. 12



Ak si otvoríte stránku mimo poradia výuky cez obsah alebo cez hypertextový odkaz, späť do vášho výukového plánu v rámci aktuálnej kapitoly sa dostanete kliknutím na modrú šípku. **Späť do plánu** (CTRL+Backspace) (Obr. 12). Návrat do plánu v tomto prípade ale znamená, že sa dostanete na nasledujúcu stránku výukového plánu, nie na predchádzajúcu otvorenú stránku.



obr. 13

Späť
Alt + <-
Vpred
Alt + ->



Pokiaľ by ste sa chceli vrátiť späť na predchádzajúcu otvorenú stránku, použite na to červenú šípku **Späť** v hornej lište (Obr. 13). Na posun dopredu po predchádzajúcom posune vzad použite modrú šípku **Vpred** z hornej lišty.

Testy

Na konci každej kapitoly je test. Je určený pre informáciu o tom, ako ste zvládli tematiku. Po vyznačení odpovedí sa kurz vyhodnotí kliknutím na zelenú šípku.

Cvičenia

Súčasťou kurzu sú aj cvičenia, kde si môžete prakticky vyskúšať vaše teoretické vedomosti. Ak robíte cvičenia po prvý krát, je potrebné stiahnuť cvičné súbory a presunúť ich do priečinka Moje dokumenty. Veľkosť cvičných dát je cca 7,6 MB.

obr. 14

Stiahnuť
cvičné dáta

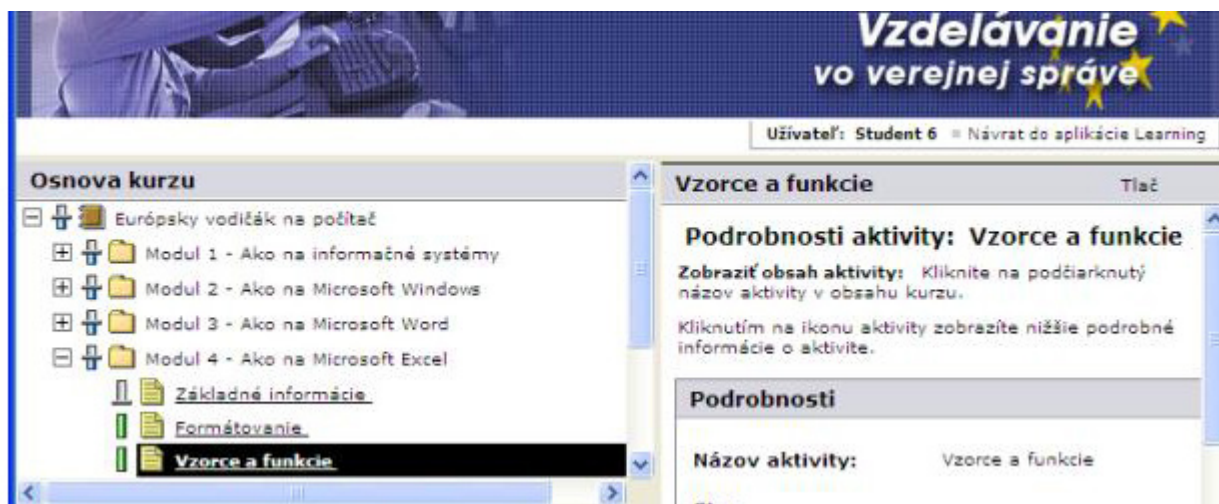


Na stránke Príprava (Obr. 14) kliknite na odkaz Cvičné dáta. Zobrazí sa informácia o sťahovaní dát. Po chvíli sa otvorí okno dočasného priečinka, kam sa súbory uložili. Kliknite na ikonu Priečinky, tak aby sa zobrazil zoznam priečinkov v ľavej časti okna. Pravým tlačidlom myši kliknite na ikonu priečinka Cvičné dáta a zvolte Kopírovať (Copy). Otvorte priečinok Moje dokumenty z ponuky Štart, kliknite doň pravým tlačidlom myši a zvolte Vložiť (Paste). Takto si jednorázovo pripravíte cvičné súbory s ktorými budete pracovať počas celej práce s online kurzom. Ak sa neskôr stretnete so stránkou Príprava v inej kapitole, môžete ju preskočiť, pretože súbory už máte pripravené v priečinku Moje dokumenty / Cvičné dáta.



Po ukončení práce s jednou kapitolou si môžete vybrať ďalšiu kapitolu a pokračovať v štúdiu, alebo ukončiť prácu s kurzom. Preto je potrebné kliknúť na odkaz **Návrat do aplikácie Learning**. (Obr. 18) To znamená návrat z okna kurzu do okna systému výuky.

obr. 18



Ak chcete prácu ukončiť, je potrebné sa z výukového systému odhlásiť pomocou tlačidla **Odhlásiť**. (Obr. 19)

obr. 19





Ďalšie možnosti kurzu

Upozornenie – zobrazia sa všetky upozornenia a správy, ktoré ste dostali od administrátora výukového systému

Prihlásené kurzy – zobrazia sa všetky kurzy do ktorých ste prihlásený.

Dokončené kurzy – zobrazia sa všetky kurzy, ktoré ste úspešne dokončili.

Zmena hesla – kliknite na odkaz v prípade, že chcete zmeniť svoje prihlasovacie heslo (Obr. 20)

obr. 20



Otvorí sa okno kde je potrebné zadať Vaše prihlasovacie meno a staré heslo (Obr. 21). Do poľa **Nové heslo** a do poľa **Potvrdenie nového hesla** zadajte Vami zvolené nové heslo. Nové heslo musí mať minimálne šesť znakov.

obr. 21

